

AVIANO (PN), fraz. Giais, la centa.

A Giais è presente una cortina molto ben conservata.

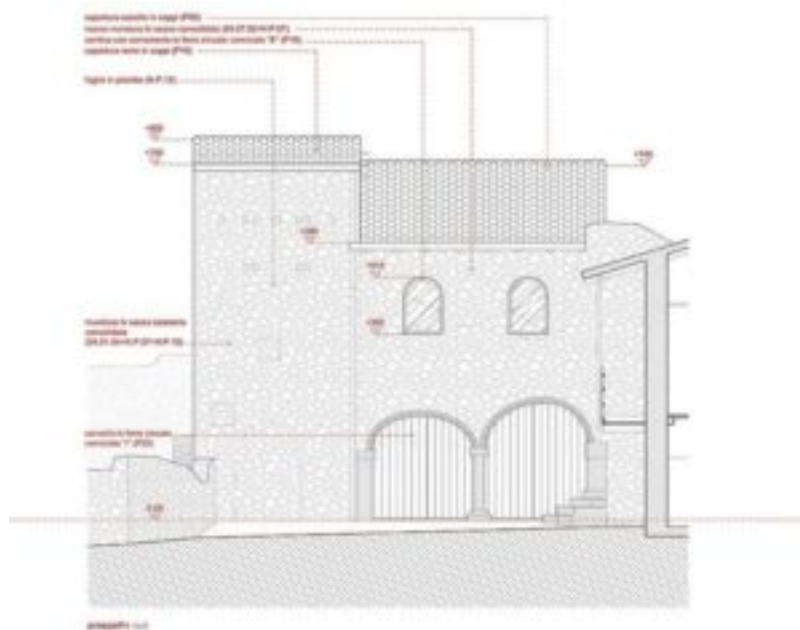
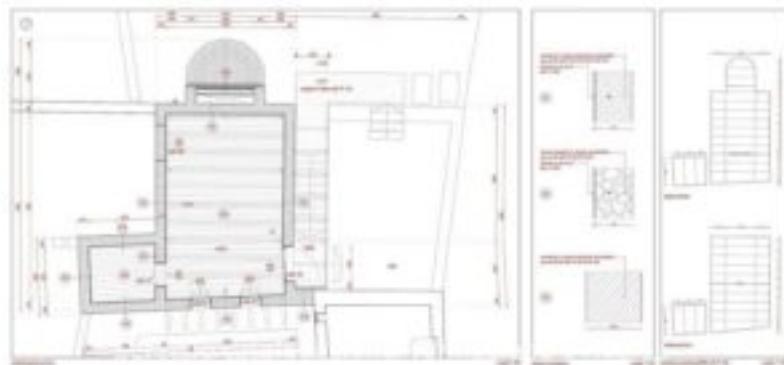


Vi sono le muraglie periferiche con un perimetro che supera di poco i 260 m per un'altezza compresa tra 4 e 6 m, in ciottoli di fiume e malta (piazza S. M. Maggiore, via Sarpi, via Stuparich, via Amalteo).

A sud della piazza è visibile una colombara, che forse fu un tempo una torretta o magari il basso campanile della chiesetta, oggi museo. Questa si caratterizza per la presenza una zona absidata e un ingresso ad archi ribassati in pietra, che avevano fatto pensare ad un edificio religioso. Uno studio (Trevisan) contestuale al recente restauro ha invece definitivamente affermato che la struttura era utilizzata come abitazione e l'area absidata era un focolare (ce ne sono altri esempi nell'area).

A Giais la cortina è ancora in gran parte conservata, nel centro del paese, intorno alla chiesa parrocchiale di Santa Maria Maggiore, esistente già nel 1531, profondamente modificata nel XIX secolo e quindi interamente ricostruita agli inizi del 1900 dall'architetto Saccardo di Venezia. Ha una facciata a capanna, tripartita da 4 lesene, terminanti in pinnacoli. L'interno è strutturato ad aula, con presbiterio rialzato e due altari laterali. *Fonte:* www.ipac.regione.fvg.it

Info: Piazza Santa Maria Maggiore, 8-68 ? 33081 GIAIS (Pn)



Il complesso è stato oggetto di un recente intervento di recupero.
Qui sotto una galleria immagini a cura di Andrea Salvador: