

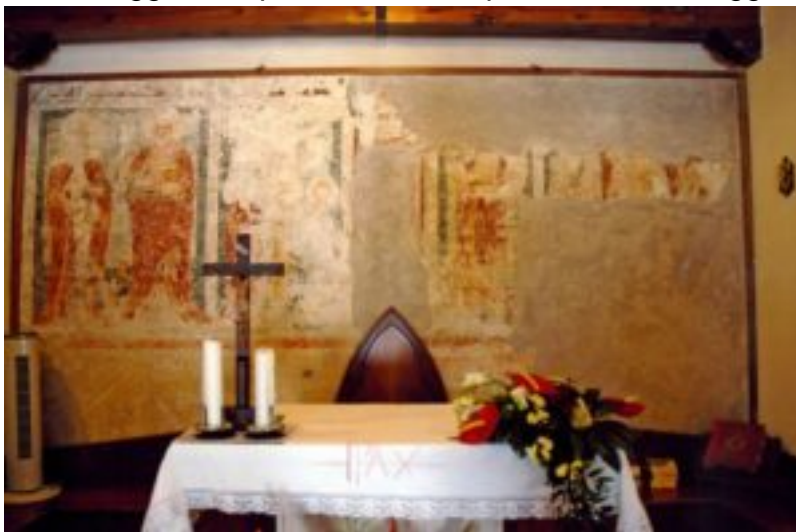
SACILE (Pn), fraz. Topaligo. Chiesa di San Daniele profeta.

La Chiesa di San Daniele Profeta a Topaligo di Sacile, è una chiesa di antica origine, risalente probabilmente al XI secolo. L'edificio si trova nell'antico borgo di Topaligo, posto a sud della stazione ferroviaria di Sacile ed abitato già in età longobarda. *"un castello, hora piccola villa del territorio, non più di mezzo miglio fuori Sacile dove si va per la porta di S. Antonio"*.

Incerta l'origine del nome del luogo: "luogo ricco di pioppi" o "luogo legato al commercio di sale" che sia, le origini di Topaligo sono molto antiche.



Edificata in origine intorno al 1100 nei pressi di un castello distrutto già sul finire del XII secolo, l'attuale struttura, secondo alcune fonti, risale al Quattrocento, altri documenti ancora citano la chiesa di San Daniele in occasione di visite pastorali del 1512 e del 1554. E' sempre appartenuta alla diocesi di Concordia, a differenza delle altre chiese sacilesi soggette al patriarcato di Aquileia ed ancor oggi è punto centrale della



La sua struttura originaria era romanica, ma nel corso dei secoli ha subito diverse

modifiche e ampliamenti, assumendo l'aspetto attuale in stile barocco.

La chiesa presenta una facciata semplice, con un portale centrale sormontato da una lunetta ed un timpano triangolare.

Il campanile, posto a fianco della chiesa, è a pianta quadrata e presenta una cella campanaria con quattro aperture ad arco a tutto sesto.

L'interno della chiesa è a navata unica, con un soffitto a volta a crociera.

L'altare maggiore è in marmo e presenta una statua di *San Daniele Profeta*.

All'interno sono ancora visibili pregevoli affreschi del XIV secolo, opere di grande valore artistico che ritraggono una *Crocifissione* ed ai lati figure di santi ed un quattrocentesco affresco di *San Sebastiano*.

Il quadro grande, olio su tela, era certamente una pala d'altare. E' di pregevole fattura riferibile al 1600-1700 e rappresenta una *Madonna con Bambino e S. Daniele col leone e S. Floriano con bue*.

Info:

La chiesa è aperta al pubblico per le funzioni religiose.

Per le visite al di fuori degli orari delle messe, è consigliabile contattare la parrocchia.

Indirizzo: Via Roma, 33, 33077 Topaligo di Sacile PN, Italia

Telefono: +39 0434 720029