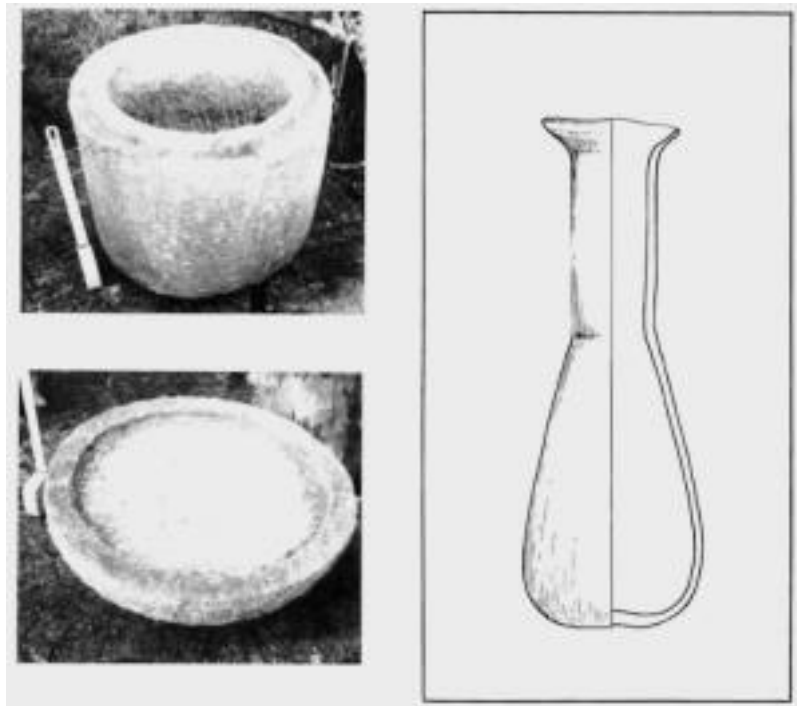


SAN DORLIGO DELLA VALLE (TS), fraz. Bagnoli della Rosandra. Necropoli di età romana I-II sec. d.C.).

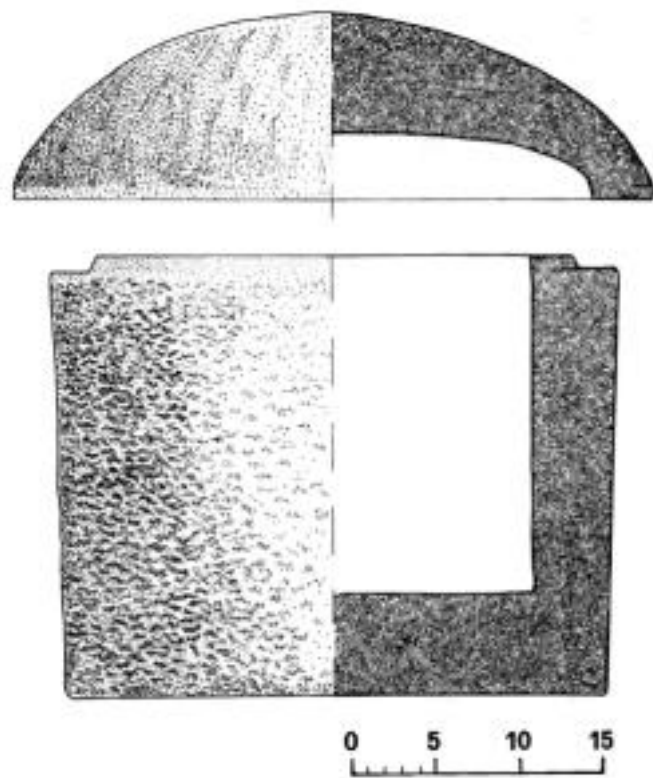


L'evidenza archeologica si trova ai piedi del Monte San Michele, nella parte orientale della piana alluvionale del torrente Salomon (esattamente a nord della casa n. civico 456, p.c. 1604/i).

Nell'area, in occasione dell'impianto di ulivi eseguito nel 1983, vennero riportate alla luce diverse urne cinerarie collocate in strutture in muratura e un balsamario in vetro.

Secondo le notizie riportate dalle fonti bibliografiche, tra il materiale rimosso nell'area vi erano grandi lastre di pietra e laterizi.

Durante una verifica sul terreno si è potuto notare la presenza di grossi blocchi lapidei di calcare reimpiegati nelle murature che delimitano il campo sul lato della strada campestre.



Fonte: www.ipac.regione.fvg.it