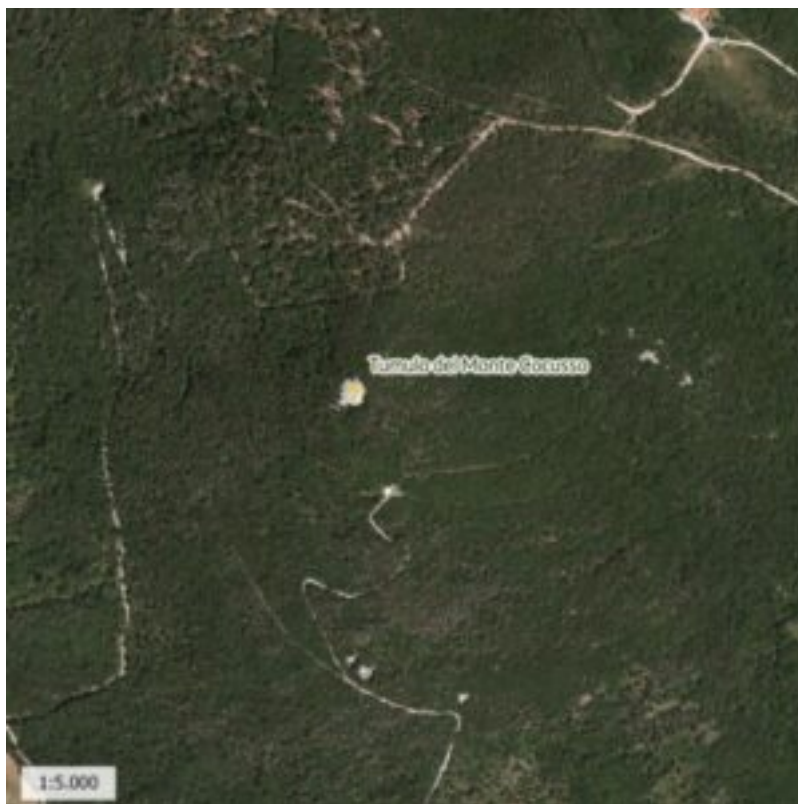


**SAN DORLIGO DELLA VALLE (TS), loc. Grozzana/Gro?ana. Tumulo funerario di possibile età protostorica**



Si deve a Carlo Marchesetti l'identificazione del sito con una possibile sepoltura monumentale di età protostorica. Lo studioso descrisse l'evidenza come "un colossale tumulo di sassi, non per anco esplorato", all'interno di un gruppo omogeneo di evidenze: si tratta dei tumuli del Monte Ermada, di Monte Grisa e di Contovello.

A tutt'oggi il significativo accumulo di pietre, localizzato su una cima posta circa a 400 metri a sud della vetta maggiore del Cocusso/Koko?, non è stato oggetto di indagine di stratigrafica. *Fonte:* [www.ipac.regione.fvg.it](http://www.ipac.regione.fvg.it)