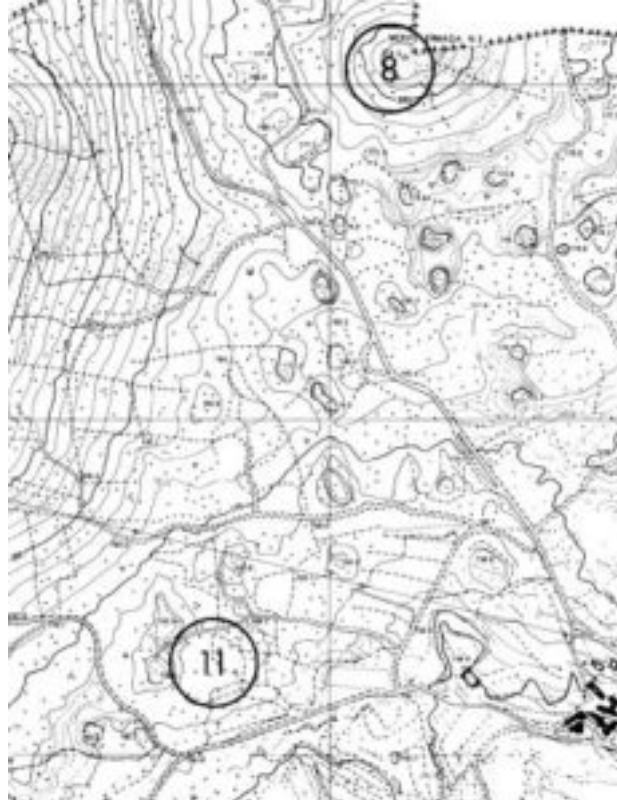


DUINO AURISINA (Ts). Il Castelliere del Monte Ermada superiore - Vrh Grmade

Sulla vetta più alta del gruppo dell'Ermada (323 m.) si trovava un castelliere di piccole dimensioni, di cui non resta alcuna traccia. Il percorso più breve per arrivarci parte da Ceroglie ed è lo stesso che porta ad Ostri vrh.



Sulla cima si trova una struttura militare e da dove si può spaziare per la valle di Brestovizza, in territorio sloveno.

Il Marchesetti descrive che l'abitato era difeso da un'unica cinta muraria di 130 m. di lunghezza. Il castelliere venne completamente distrutto durante la prima guerra mondiale. *Fonte:*

Stanko Flego, Lidia Rupel. *I Castellieri della Provincia di Trieste*. Trieste 1993, p. 67-70