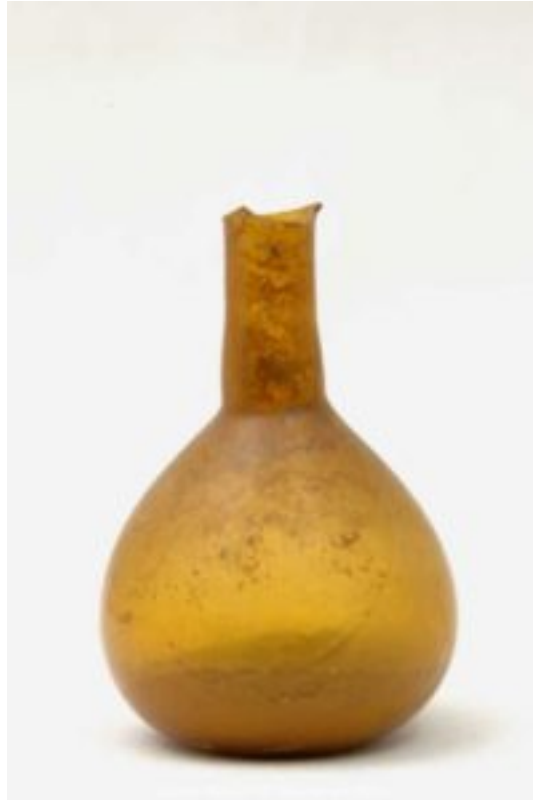


MORUZZO, fraz. Alnicco. Una sepoltura femminile.

Nel 1935 in un campo presso Alnicco si rinvenne una ricca tomba a incinerazione il cui corredo fu depositato presso i Civici Musei di Udine.

La notizia è riportata dal Tagliaferri con una ubicazione cartografica che tuttavia, a quanto risulta dalla lettura del testo, è puramente ipotetica.



Fra il materiale rinvenuto, si segnala un balsamario a corpo sferoidale ? VETRO VERDE TRASPARENTE ? SOFFIATURA LIBERA ? di produzione dell'Italia nordorientale. Collo con leggera strozzatura alla base, corpo sferico, fondo piano. Datazione: Età sugustea-neroniana. Leggi tutto nell'allegato: Alnicco, Maurizio Buora

Fonte:

? Quaderni Friulani di Archeologia, I/1991

? www.ipac.regione.fvg.it